

ANAS S.p.A  
SEGCT TAA



520600826900  
Prot. CDG-0060990-P del 01/02/2019

AL ACI FOGGIA  
AL ANAS S.P.A. DIREZIONE GENERALE  
ALL' ANAS DIREZIONE CENTRALE RELAZIONI ESTERNE SERVIZIO STAMPA  
ALL' ANAS TRASPORTI ECCEZIONALI BARI  
ALLE ASPI DIREZIONE 8 TRONCO BARI  
AL AUTOLINEE FERROVIE DEL GARGANO FOGGIA  
AL AUTOLINEE S.I.T.A. FOGGIA  
ALL' AUTOMOBILE CLUB CAMPOBASSO  
AL COMANDO CARABINIERI DI LUCERA  
AL COMANDO GUARDIA DI FINANZA DI FOGGIA  
AL COMANDO GUARDIA DI FINANZA DI LUCERA  
AL COMANDO POLIZIA STRADALE DI FOGGIA  
AL COMANDO PROVINCIALE CARABINIERI DI FOGGIA  
AL COMANDO PROVINCIALE DEI CARABINIERI CAMPOBASSO  
AL COMANDO STAZIONE CARABINIERI DI LUCERA  
AL COMANDO STAZIONE CARABINIERI CELENZA VALFORTORE  
AL COMANDO STAZIONE CARABINIERI MOTTA MONTECORVINO  
AL COMANDO STAZIONE CARABINIERI PIETRAMONTECORVINO  
AL COMANDO STAZIONE CARABINIERI ROSETO VALFORTORE  
AL COMANDO STAZIONE CARABINIERI SAN MARCO IN LAMIS  
AL COMANDO STAZIONE CARABINIERI SAN SEVERO  
AL COMANDO STAZIONE CARABINIERI VOLTURARA APPULA  
AL COMANDO STAZIONE CARABINIERI VOLTURINO  
AL COMANDO VIGILI DEL FUOCO DI FOGGIA  
AL COMUNE DI CAMPOBASSO  
AL COMUNE DI BENEVENTO  
AL COMUNE DI CAMPODIPIETRA  
AL COMUNE DI GAMBATESA  
AL COMUNE DI ISERNIA  
AL COMUNE DI JELSI  
AL COMUNE DI MOTTA MONTE CORVINO  
AL COMUNE DI PIETRACATELLA  
AL COMUNE DI RICCIA  
AL COMUNE DI TORO

**Coordinamento Territoriale Adriatica  
Area Compartimentale Puglia**

Viale L. Einaudi, 15 - 70125 Bari - T [+39] 0805091111 - F [+39] 0805091437  
Pec [anas.puglia@postacert.stradeanas.it](mailto:anas.puglia@postacert.stradeanas.it) - [www.stradeanas.it](http://www.stradeanas.it)

**Anas S.p.A. - Gruppo Ferrovie dello Stato Italiane**

Società con socio unico soggetta all'attività di direzione e coordinamento di Ferrovie dello Stato Italiane S.p.A.  
e concessionaria ai sensi del D.L. 138/2002 (convertito con L. 178/2002)

Sede Legale: Via Monzambano, 10 - 00185 Roma - T [+39] 06 44461 - F [+39] 06 4456224

Pec [anas@postacert.stradeanas.it](mailto:anas@postacert.stradeanas.it)

Cap. Soc. € 2.269.892.000,00 - Iscr. R.E.A. 1024951 - P.IVA 2133681003 - C.F. 80208450587



AL COMUNE DI VOLTURARA APPULA  
AL COMUNE E POLIZIA MUNICIPALE DI CELENZA VALFOTORE  
AL COMUNE E POLIZIA MUNICIPALE DI FOGGIA  
AL COMUNE E POLIZIA MUNICIPALE FOGGIA  
AL COMUNE E POLIZIA MUNICIPALE SAN MARCO IN LAMIS  
AL GRUPPO CARABINIERI FORESTALI DI FOGGIA  
ALLA POLIZIA LOCALE DEL COMUNE DI CAMPOBASSO  
ALLA POLIZIA STRADALE DI CAMPOBASSO  
ALLA PREFETTURA DI FOGGIA  
ALLA PROCURA DELLA REPUBBLICA FOGGIA  
ALLA PROVINCIA DI CAMPOBASSO  
AL PROVINCIA DI FOGGIA  
ALLA QUESTURA DI FOGGIA  
ALLA REGIONE PUGLIA ASS. REG. TRASPORTI E VIE DI COMUNICAZIONE DI BARI  
ALLA S.O.N. ROMA  
AL SERVIZIO AL CLIENTE  
AL SINDACO COMUNE DI VOLTURINO  
AL SOC BARI  
ALLA SOC CAMPOBASSO  
AL SOCCORSO SANITARIO 118 FOGGIA  
ALLA STAZIONE CARABINIERI COMUNE DI GAMBATESA  
ALLA STAZIONE CARABINIERI DEL COMUNE DI RICCIA  
ALLA STAZIONE DEI CARABINIERI DEL COMUNE DI JELSI  
ALLA STAZIONE DEI CARABINIERI DEL COMUNE DI TORO  
A GIROLAMO LOSACCO  
A SALVATORE DE GENNARO  
ALLA PREFETTURA DI CAMPOBASSO

## OGGETTO

**Cantiere - Gestione impianti tecnologici**

**\* Tratta SS 17 VAR VARIANTE DI VOLTURARA dal km 3+650 al km 11+250 Provvedimenti: chiusura al traffico**

Chiusura del tratto di strada lungo la SS 17 Var "Variante di Volturara", dal km 3+600 al km 11+250, in corrispondenza della galleria Passo del Lupo.

Con riferimento all'oggetto, si trasmette l'Ordinanza n.



**ORDINANZA N.**

13/2013/BS

**IL RESPONSABILE AREA COMPARTIMENTALE**

**PREMESSO**

- che sono previsti i lavori di ammodernamento dell'impianto antincendio in galleria ai sensi del DPR 151/2011 e s.m.i. presso la Galleria Passo del Lupo, ubicata sulla SS 17 Var;
- che per poter procedere con i suddetti lavori è stato necessario chiudere totalmente la galleria e quindi anche il tratto di strada in cui insiste la stessa ovvero dal km 3+600 (svincolo per S. Bartolomeo in Galdo) al km 11+250 (svincolo per Volturino) della SS17var tra il 07/01/2019 ed il 24/01/2019 ed è stato necessario deviare il traffico dei mezzi superiori alle 7,5 tonnellate verso la SS 16/autostrada A14 in direzione Termoli;
- che in data 01/02/2019 nelle prime ore della mattinata si sono verificati dei distacchi di calcestruzzo in corrispondenza dell'imbocco della Galleria lato Campobasso;

**VISTO**

Visto il D.Lgs. n. 285 del 30/04/1992;

Visto il Regolamento di Esecuzione approvato con D.P.R. del 16/12/1992 n. 495;

Visto il D.M. del 10 luglio 2002 contenente il "Disciplinare tecnico relativo agli schemi segnaletici, differenziati per categoria di strada, da adottare per il segnalamento temporaneo";

Visto il Decreto Interministeriale 04/03/2013 recante i "Criteri generali di sicurezza relativi alle procedure di revisione, integrazione e apposizione della segnaletica stradale destinata alle attività lavorative che si svolgono in presenza di traffico veicolare";

Visto il parere favorevole del Direttore del C.M. CFG;

Visti i verbali delle riunioni tenutesi presso la prefettura di Foggia nei giorni 28/06/2018 e 07/09/2018;

**CONSIDERATO**

necessario procedere alla emissione di formale ordinanza per disporre l'immediata chiusura del tratto in cui insiste la galleria per poter procedere ad effettuare gli accertamenti del caso con le limitazioni descritte in premessa con la deviazione dei mezzi superiori alle 7,5 tonnellate.



## ORDINA

\* chiusura al traffico su SS 17 VAR VARIANTE DI VOLTURARA dal km 3+650 al km 11+250 a partire dalle ore 12:00 del 01/02/2019 fino alle ore 10:00 del 17/02/2019; interesserà tutti gli utenti.

- La chiusura totale del tratto di strada compreso tra il km 3+600 (svincolo per S. Bartolomeo in Galdo) ed il km 11+250 (svincolo per Volturino) della SS17var per tutti i veicoli ad esclusione dei mezzi di pronto soccorso e dei mezzi sgombroneve e pronto intervento in gestione ad ANAS;
- Il divieto di transito dei mezzi pesanti oltre le 7,5 tonnellate sulla SS17var dal km 0+000 al km 14+250 con percorsi alternativi indicati negli allegati alla presente ordinanza;

Tutta la segnaletica dovrà essere conforme a quanto previsto dal Codice della Strada e dal Decreto Ministero delle Infrastrutture e dei Trasporti del 22 luglio 2002, e dovrà essere apposta e mantenuta costantemente in efficienza dall'Impresa esecutrice, che resta unica responsabile, sia in sede civile che penale per danni arrecati a terzi e cose in dipendenza di difetto o inefficienza della segnaletica sollevando l'ANAS S.p.A. ed il personale da essa dipendente da qualsiasi pretesa e molestia anche giudiziaria. La suddetta impresa ha inoltre comunicato che responsabile del cantiere è l'ing. Pietro Mastrangelo cell. 3927829967.

La presente Ordinanza sarà resa nota al pubblico con l'installazione della prescritta segnaletica, con modalità e responsabilità di cui sopra. Sono incaricati di fare osservare la presente Ordinanza i funzionari e gli agenti di cui agli art. 12 del Codice della Strada (D.Lgs 285/1992).

**IL RESPONSABILE AREA COMPARTIMENTALE**

( Ing. CARLO PULLANO )



**MAPPA PERCORSO ALTERNATIVO**  
**SS 17 VAR VARIANTE DI VOLTURARA**  
Dal km. 7+700 al km. 9+200

**Tempo di percorrenza: 31 min.**



## INDICAZIONI PERCORSO ALTERNATIVO

SS 17 VAR VARIANTE DI VOLTURARA

Dal km. 7+700 al km. 9+200

Tempo di percorrenza: 31 min.

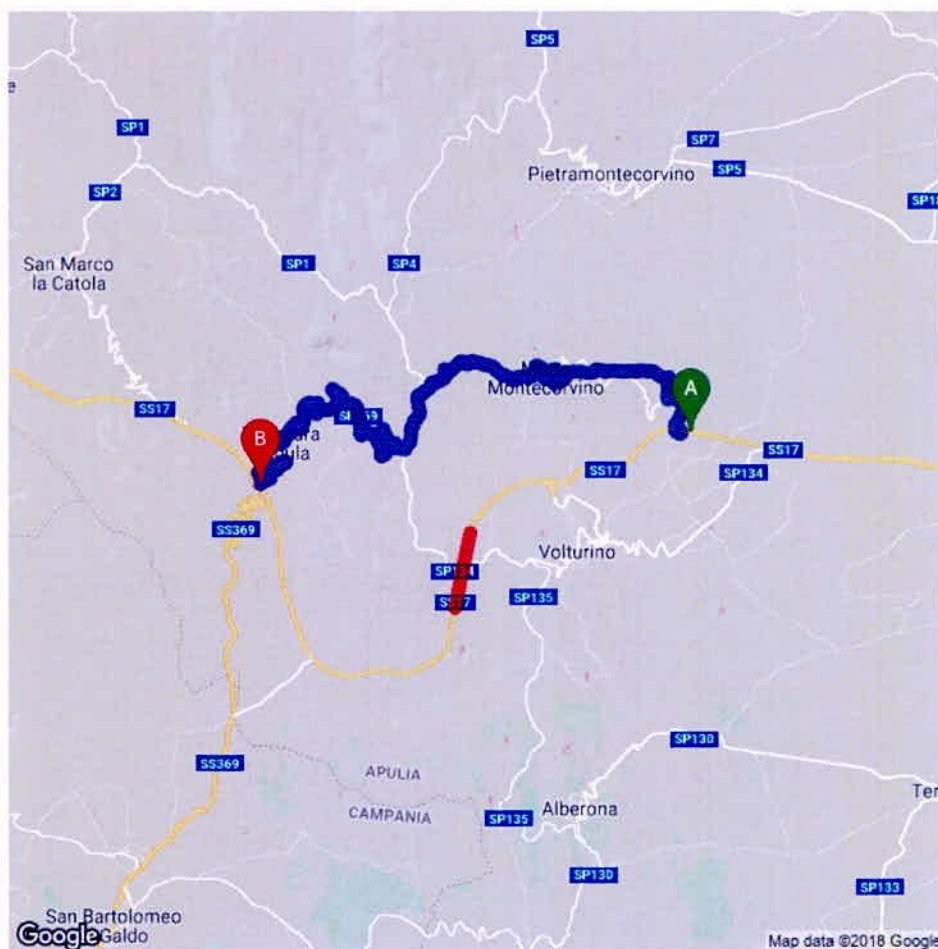
Partenza: Strada Statale 17, 307, 71030 Volturino FG, Italia

- Procedi in direzione ovest su Strada Statale 17
- Prendi l'uscita verso Motta Montecorvino
- Continua su SP369
- Svolta a destra
- Svolta a sinistra
- Continua su SP369
- Svolta a sinistra
- Svolta leggermente a sinistra e prendi SP369
- Svolta a destra e prendi Via Armando Diaz
- Svolta a destra e prendi SP369
- Svolta a sinistra per rimanere su SP369
- Svolta a sinistra per rimanere su SP369
- Procedi in direzione sud da SP369 verso SP134
- Svolta a destra per rimanere su SP369
- Svolta a sinistra e prendi Via del Progresso/SP369 Continua a seguire SP369
- Prendi lo svincolo per Campobasso La tua destinazione è sulla destra

Arrivo: Strada Statale 17 & SP369, 71030 Volturara Appula FG, Italia

**MAPPA PERCORSO ALTERNATIVO**  
**SS 17 VAR VARIANTE DI VOLTURARA**  
**Dal km. 7+700 al km. 9+200**

**Tempo di percorrenza: 32 min.**





## INDICAZIONI PERCORSO ALTERNATIVO

SS 17 VAR VARIANTE DI VOLTURARA

Dal km. 7+700 al km. 9+200

Tempo di percorrenza: 32 min.

Partenza: Strada Statale 17, 307, 71030 Volturino FG, Italia

- Procedi in direzione est su Strada Statale 17
- Prendi l'uscita verso Motta M.
- Continua su SP369
- Svolta a destra
- Svolta a sinistra
- Continua su SP369
- Svolta a sinistra
- Svolta leggermente a sinistra e prendi SP369
- Svolta a destra e prendi Via Armando Diaz
- Svolta a destra e prendi SP369
- Svolta a sinistra per rimanere su SP369
- Procedi in direzione sudovest da SP369 verso SP1
- Svolta a sinistra per rimanere su SP369
- Svolta a destra per rimanere su SP369
- Svolta a sinistra e prendi Via del Progresso/SP369 Continua a seguire SP369
- Svolta a sinistra e prendi Ex Strada Statale 369/SS369

Arrivo: Ex Strada Statale 369, 71030 Volturara Appula FG, Italia





Google earth

miglia  
km



Google earth





Google earth

2000 700

pedi metri





Google earth    3000    1  
pedl    km













Google earth

piesi  
metri

2000

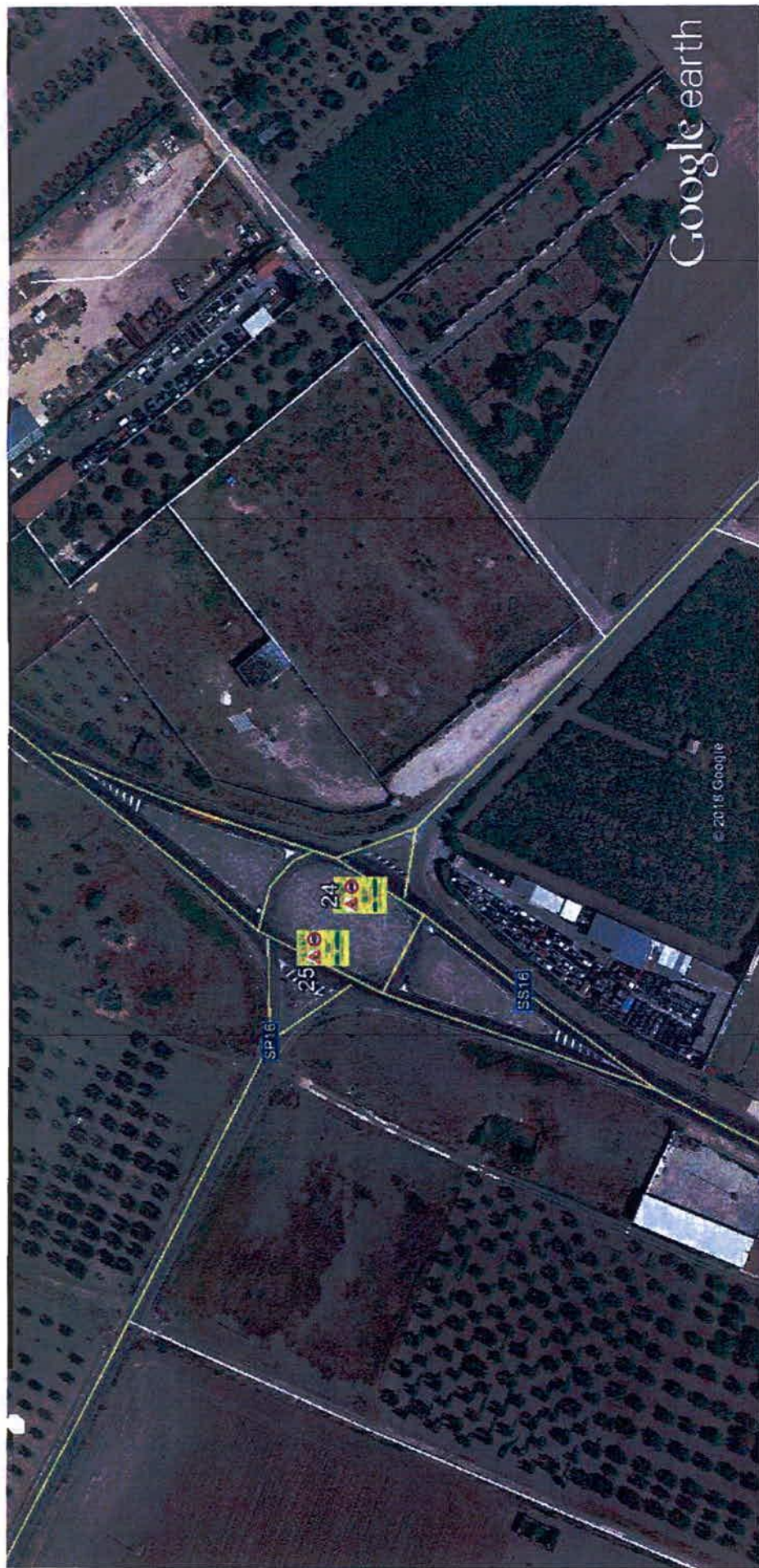
800











Google earth

piesi  
metri

1000

400







Google earth

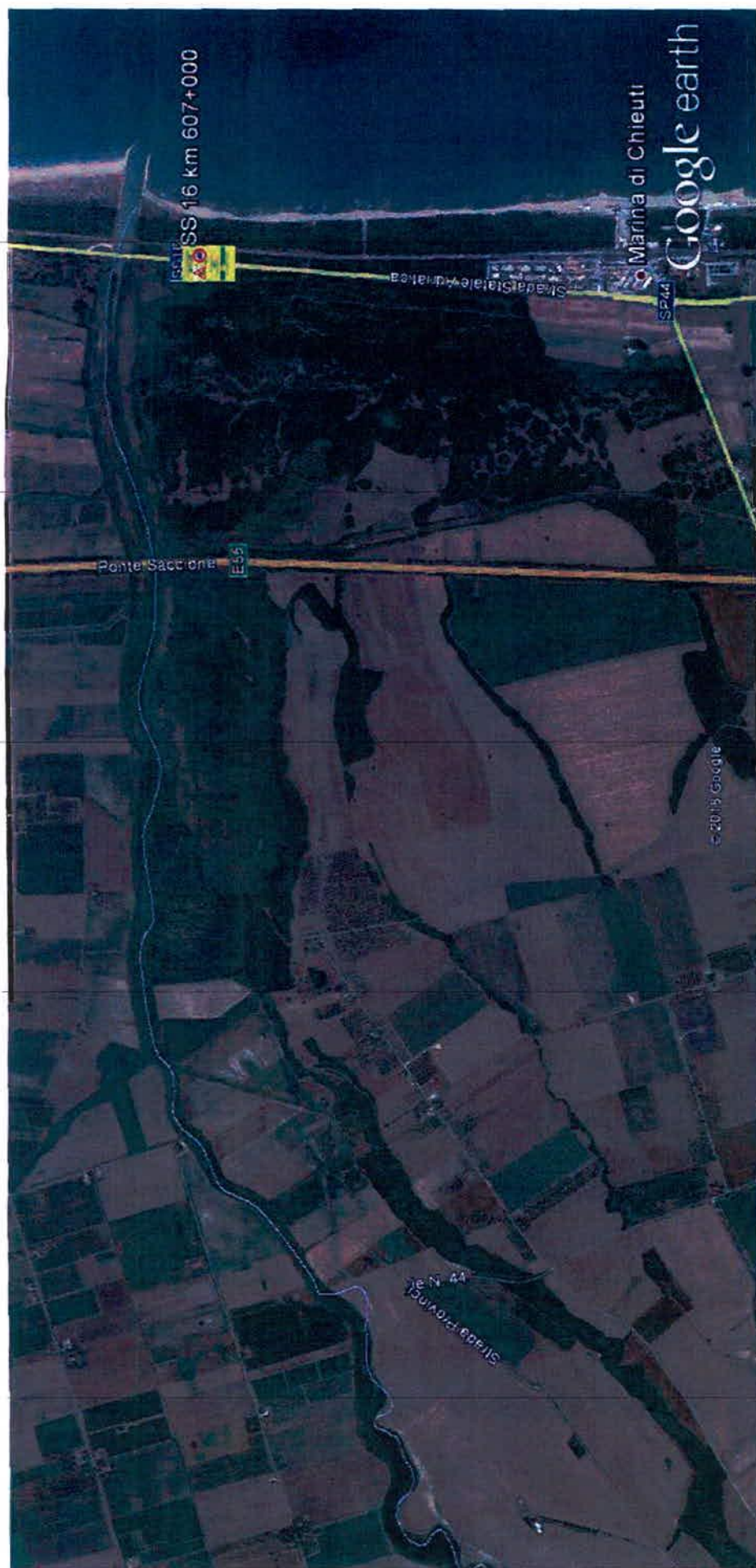
mi  
km

1



Google earth  
migliaia km 1 2





Google earth

miglia  
km











Google earth

metri  
km





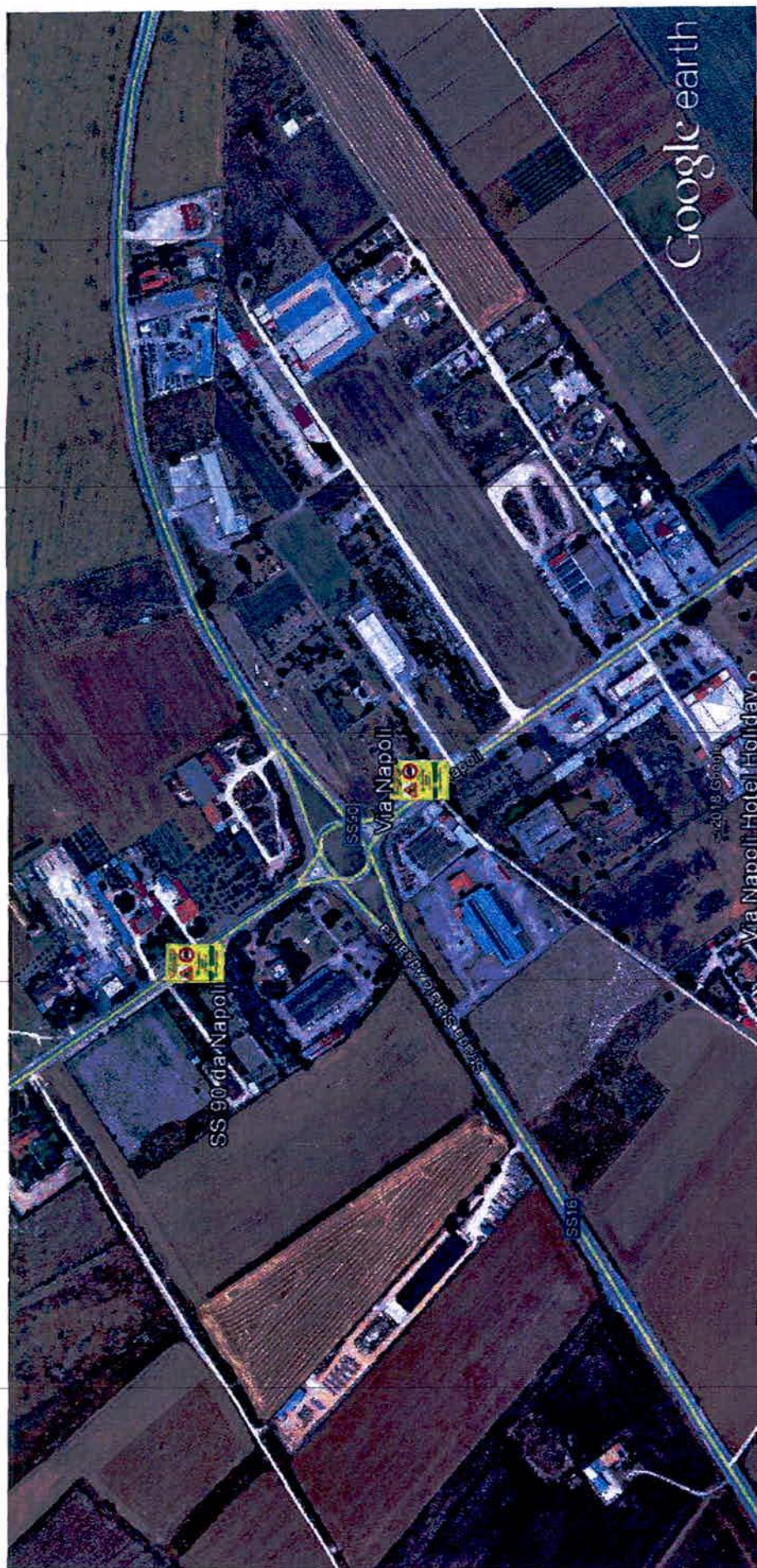


Google earth 0 1 2 3 km









Google earth

SS90 da Napoli

SS90

Via Napoli

SS16

Google earth

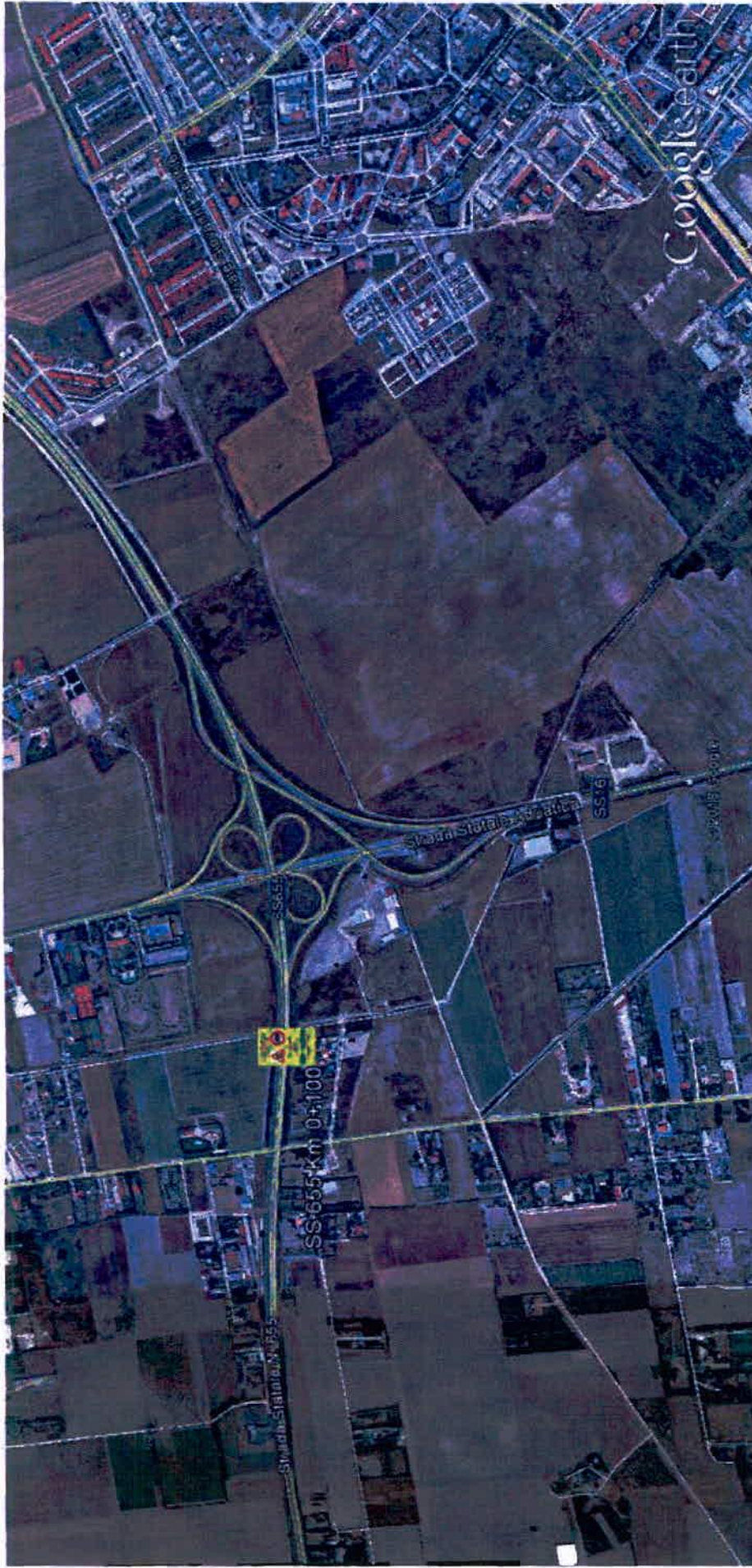
3000

km

ped















Google earth

feet  
meters

3000  
900

