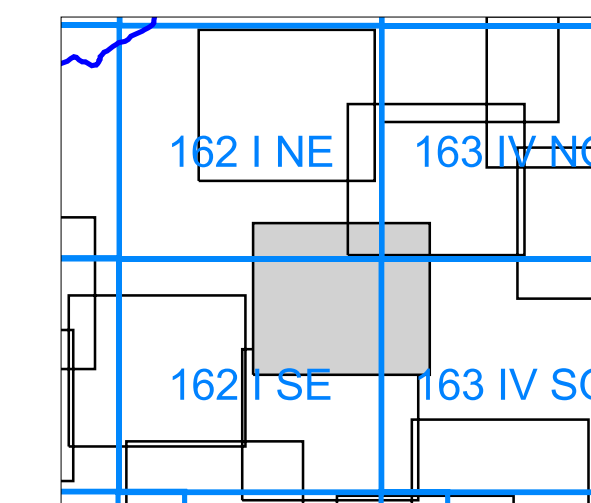


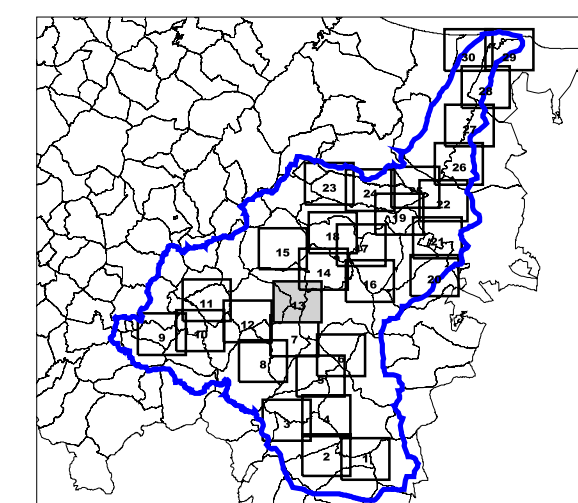
# LEGENDA

## PERICOLOSITA' IDRAULICA

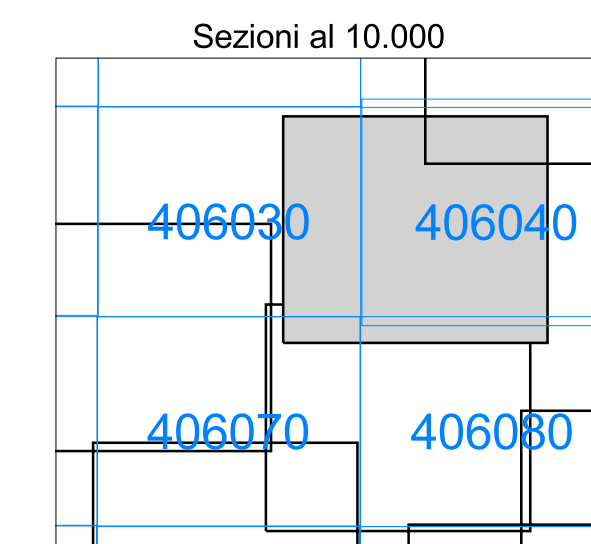
- PI3 Aree a pericolosità idraulica elevata
- PI2 Aree a pericolosità idraulica moderata
- PI1 Aree a pericolosità idraulica bassa
- Fascia di riassetto fluviale
- Confine comunale



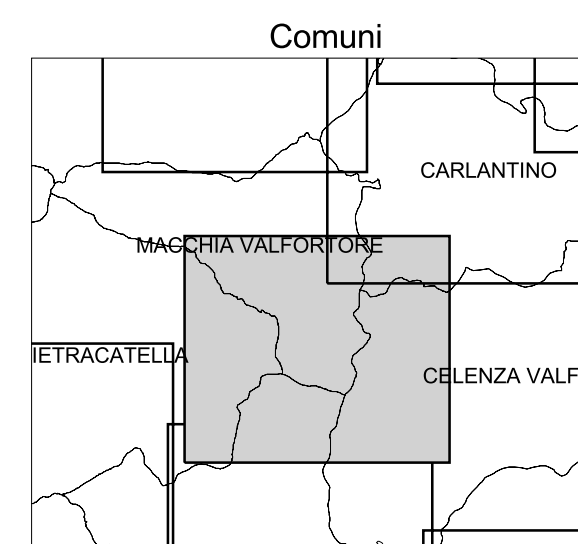
Tavolette al 25.000



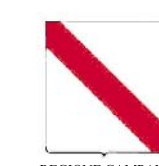
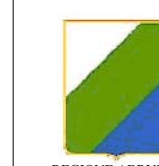
Quadro d'unione



Sezioni al 10.000



Comuni



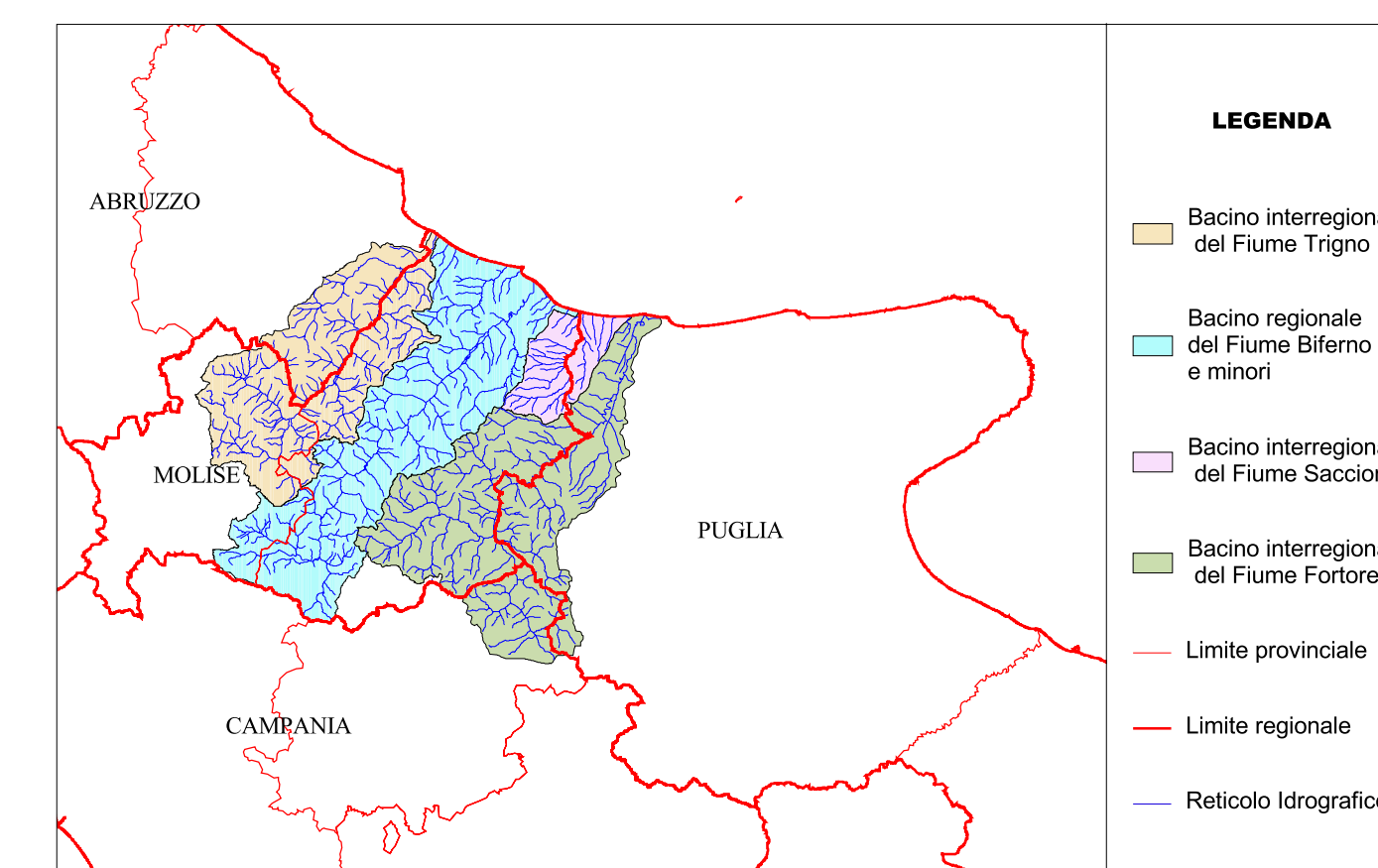
**AUTORITA' DI BACINO  
DEI FIUMI**



*Trigno, Biferno e Minori, Saccione e Fortore*

### PROGETTO DI PIANO STRALCIO PER L'ASSETTO IDROGEOLOGICO DEL BACINO INTERREGIONALE DEL FIUME FORTORE

Legge 18 maggio 1989 n. 183 - art. 17, comma 6 ter  
Legge 3 agosto 1998 n. 267 modificata con Legge 13 luglio 1999 n. 226  
Legge 11 dicembre 2000 n. 365



#### LEGENDA

- Bacino interregionale del Fiume Trigno
- Bacino regionale del Fiume Biferno e minori
- Bacino interregionale del Fiume Saccione
- Bacino interregionale del Fiume Fortore
- Limite provinciale
- Limite regionale
- Reticolo Idrografico

<b>TAVOLE</b>	<b>CARTA DELLA PERICOLOSITA' IDRAULICA</b>	<b>T</b>
Scala <b>1 : 10000</b>	<i>assetto idraulico</i>	<b>04.13</b>

*Il Presidente del Comitato Istituzionale  
On.le Dott. Angelo Michele Iorio*

*Il Segretario Generale  
Dott. Ing. Raffaele Maffa*

Approvato dal Comitato Tecnico nella seduta

N. 28 del 15 DIC 2005

Il Segretario Generale  
Dott. Ing. Raffaele Maffa

Adottato con Deliberazione del Comitato Istituzionale

N. 102 del 29 SET 2006

Il Segretario Generale  
Dott. Ing. Raffaele Maffa